

PRESCRIPTION & PRISE EN CHARGE

> **Cure prescrite par un médecin** (généraliste ou spécialiste - oncologue, radiothérapeute, dermatologue, chirurgien, chirurgien-dentiste, etc.). Imprimé CERFA 11139*03 disponible à la CPAM.

> **Durée : 3 semaines consécutives**
4 à 6 soins quotidiens pendant 18 jours.

> **Prise en charge par la Sécurité Sociale :**
Prise en charge par la Sécurité Sociale à 65%, ou 100% en cas d'ALD.

> **Les frais de transport et les frais d'hébergement**
Prise en charge possible sous conditions de ressources (volet 2 du CERFA) :
- 65% à 100% des frais de déplacement
- 65% à 100% du forfait de 150€ d'aide à l'hébergement

Les indemnités de transport sont calculées sur la base de la station dermatologique agréée la plus proche de votre domicile. Complément possible par votre mutuelle.

> **En cas de demande d'hospitalisation**
contacter directement la Colline Ensoleillée (SSR) (commission d'admission)
Tél. : 05 49 85 75 00

> **Pour bénéficier des soins buccaux :**
indiquer la double orientation (DER + AMB) sur le document cerfa.

LE PATIENT DOIT

1. Remplir avec son médecin le formulaire CERFA n° 11139*03 et l'envoyer à sa caisse d'Assurance Maladie.
2. Réserver ses dates de séjour sur centrethermal.laroche-posay.fr ou téléphone au 05 49 19 49 49.
3. Remplir et envoyer la fiche d'inscription thermale par courrier ou la remplir en ligne.
4. Choisir et réserver son hébergement.
5. Il recevra une confirmation d'inscription, et 15 jours avant son arrivée, l'horaire de convocation aux Thermes pour 1^{er} jour de cure.

TARIFS DE LA CURE CONVENTIONNÉE DE 3 SEMAINES

	Tarifs* Conventionnés	Prise en charge
Forfait thermal : soins dermatologiques associés ou non à des soins buccaux (prescrits par le médecin prescripteur) et/ou des massages (prescrits sur place).	De 510,55€ à 646,65€	à 100% dans le cadre de l'ALD
Honoraires médecin (forfait consultations de suivi) Douches filiformes à régler en sus	Entre 80€ et 120€	
Frais de transport	Variable	Aide jusqu'à 150 € de la Sécurité Sociale sous conditions de ressources (volet 2 du CERFA à compléter)
Frais d'hébergement	Variable	

ATTENTION
Les indemnités de transport sont calculées sur la base de la station dermatologique agréée la plus proche du domicile.

Tarifs conventionnés en vigueur au 03/05/2024 susceptibles d'évoluer en fonction de la réglementation.

Chaque cure comprend un reste à régler incluant le complément tarifaire. Remboursement complémentaire possible par la mutuelle.

Les tarifs sont en consultation sur notre site internet ou auprès de nos équipes. Ceux-ci peuvent être amenés à évoluer. Retrouvez nos tarifs et conditions générales de vente sur notre site internet : <https://centrethermal.laroche-posay.fr>

CENTRE THERMAL LA ROCHE-POSAY

LA ROCHE-POSAY, 1^{ER} CENTRE EUROPÉEN DE DERMATOLOGIE THERMALE

- **UNE ÉQUIPE PLURIDISCIPLINAIRE** experte et composée de dermatologues, kinésithérapeutes, éducatrice spécialisée, experte en maquillage correcteur, éducatrice médico-sportive, et sophrologue, vous proposera **des réponses thérapeutiques adaptées à chacun de vos besoins.**
- **PLUS DE 5 000 CURISTES CHAQUE ANNÉE**
35% en cure post-cancer
25% en cure eczéma
24% en cure psoriasis
16% en cure cicatrices et divers
- **DES LIENS ÉTROITS AVEC DE NOMBREUSES ASSOCIATIONS DE PATIENTS** France Psoriasis, Association des Brûlés de France, Ligue contre le cancer, Association Française de l'Eczéma...
- **SÉCURITÉ SANITAIRE ET QUALITÉ DES SOINS CERTIFIÉES**



Labels 2024

CENTRE THERMAL LA ROCHE-POSAY
Rue du Docteur Benjamin Bord
86270 La Roche-Posay
Tél. : 05 49 19 49 49
<https://centrethermal.laroche-posay.fr>
Email : accueilcure.trp@loreal.com

L'EAU THERMALE DE LA ROCHE-POSAY

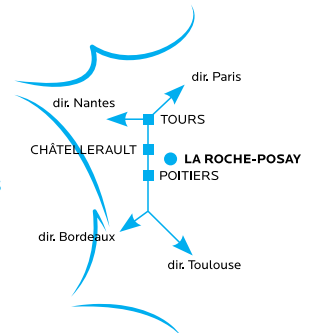
- Une teneur unique en sélénium et en silice pour des propriétés anti-inflammatoires et apaisantes reconnues.

Température naturelle : 13°C
pH : 7
Sélénium
Strontium
Silice
Calcium

Par décret du Conseil d'Etat du 3 août 2018, la ressource thermale de La Roche-Posay a été déclarée d'intérêt public.

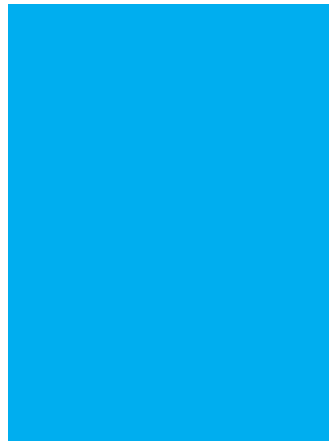
La protection de cette précieuse ressource s'inscrit désormais dans un cadre réglementaire qui assure sa pérennité et la sauvegarde de ses vertus thérapeutiques dans l'intérêt des patients et de la station.

La Roche-Posay est situé à 20km
de Châtelleraut, entre Tours et Poitiers





CENTRE THERMAL
LA ROCHE POSAY



CURE THERMALE DERMATOLOGIQUE
RÉPARER SA PEAU À L'EAU THERMALE

REMIS MÉDECINS/PROFESSIONNELS DE SANTÉ

INDICATION DE CURE & BÉNÉFICES

MALGRÉ LES NOMBREUX PROGRÈS OBTENUS CES DERNIÈRES ANNÉES DANS LES TRAITEMENTS ANTICANCÉREUX, DES MANIFESTATIONS CUTANÉES, PARFOIS SÉVÈRES, PEUVENT PERDURER. LE CENTRE THERMAL LA ROCHE-POSAY A DÉVELOPPÉ UNE PRISE EN CHARGE ADAPTÉE AUX SUITES CUTANÉES ET FONCTIONNELLES DES TRAITEMENTS CONTRE LE CANCER.



SUITES DE CHIRURGIE

- > Accélération de la cicatrisation
- > Amélioration des cicatrices pathologiques : hypertrophiques, rétractiles ou adhérentes
- > Réduction du lymphoedème résiduel du bras, des jambes, du cou
- > Amélioration de la mobilité
- > Préparation cutanée avant reconstruction chirurgicale

SUITES DE RADIOTHÉRAPIE

- > Traitement des radiodermites et ses symptômes : xérose, érythème, kératoses, télangiectasies, brûlures et inflammations
- > Cicatrisation des mucites post irradiation de la zone ORL
- > Amélioration de la souplesse cutanée et réhydratation de la peau

SUITES DE CHIMIOTHÉRAPIE

- > Amélioration de la sécheresse persistante de la peau et des muqueuses (buccales et génitales)
- > Réduction des effets cutanés indésirables des traitements de chimiothérapie oraux (syndrome palmo-plantaire du Xeloda®, dermite acnéiforme, prurit et sécheresse cutanée du Tarceva®) et des traitements sous perfusion (desquamation et hypertrichose de l'Erbix®)
- > Réduction des dysesthésies et neuropathies périphériques
- > Réduction des douleurs (osseuses et musculaires) liées à la prise de certaines molécules (Tamoxifène®, Taxotère®,...)
- > Accélération de la repousse des phanères

ADULTES, ENFANTS ET ADOLESCENTS PEUVENT BÉNÉFICIER DE CETTE CURE.

CONTRE-INDICATIONS :

- > Asthénie
- > Insuffisance respiratoire aiguë
- > Maladies bulleuses et infectieuses
- > Lymphoedème aigu
- > Immunodépression post allogreffe
- > Cancer métastatique évolutif

NE SONT PAS DES CONTRE-INDICATIONS :

- > Traitement de chimio d'entretien
- > Hormonothérapie
- > Trachéotomie
- > Nutrition entérale, parentérale
- > Stomies

OFFRE DE SOINS

LA CURE THERMALE PERMET DE PRENDRE EN CHARGE LES SYMPTÔMES PHYSIQUES ET PSYCHOLOGIQUES DE LA PATHOLOGIE GRÂCE À UNE OFFRE DE SOINS THERMAUX ET À UN ACCOMPAGNEMENT PERSONNALISÉ PAR UNE ÉQUIPE PLURIDISCIPLINAIRE.



SOINS THERMAUX

- **DOUCHE MÉDICALE FILIFORME** par le médecin thermal ou dermatologue, drainante et assouplissante
- **DOUCHE À JET** : soin local massant et relaxant
- **PULVÉRISATIONS FACIALES OU GÉNÉRALES**, apaisantes et adoucissantes
- **PULVÉRISATIONS PÉRINÉALES** : apaisent et hydratent les muqueuses génitales
- **BAINS AÉROGAZEUX**, hydratants et relaxants
- **MASSAGES KINÉ SOUS EAU**, sous rampe d'eau thermale, drainants et assouplissants. Protocole progressif adapté au cas clinique
- **SOINS BUCCAUX**, douche gingivale et pulvérisation buccale apaisent, hydratent et revascularisent les muqueuses (Double orientation à cocher sur le CERFA)
- **CURE DE BOISSON**
- **BAINS LOCAUX**, pédiluve, manuluve pour les atteintes palmo-plantaires et unguéales



SOINS COMPLÉMENTAIRES

- **ATELIER DE MAQUILLAGE CORRECTEUR**
- **ACTIVITÉ PHYSIQUE ADAPTÉE**
- **ATELIER D'ÉDUCATION À LA SANTÉ** pour adultes et enfants
- **CONFÉRENCES** médicales, textile et prothèse, eau thermale...
- **ACTIVITÉS HOLISTIQUES** : Yoga hatha, yoga du rire, relaxation guidée, sonothérapie, sophrologie...

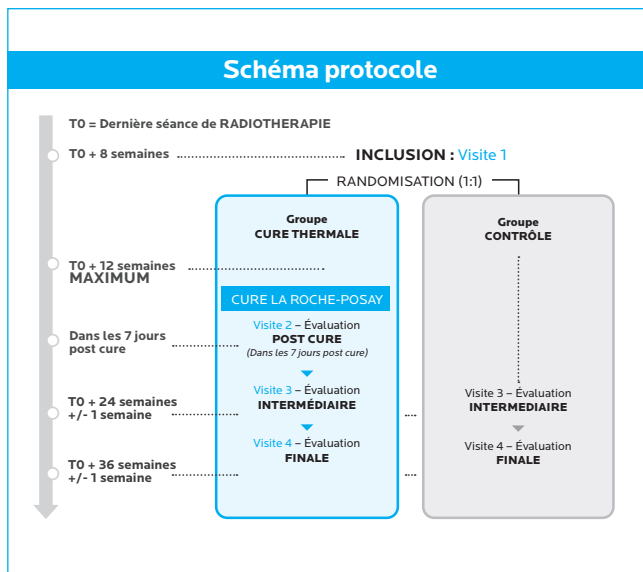
DES RÉSULTATS SUR L'AMÉLIORATION DE LA QUALITÉ DE VIE ET LE BIEN-ÊTRE

Bien-être général	98%
Vie sociale et relationnelle	96%
Acceptation des cicatrices	89%
Image de soi	82%

UNE EFFICACITÉ DÉMONTRÉE

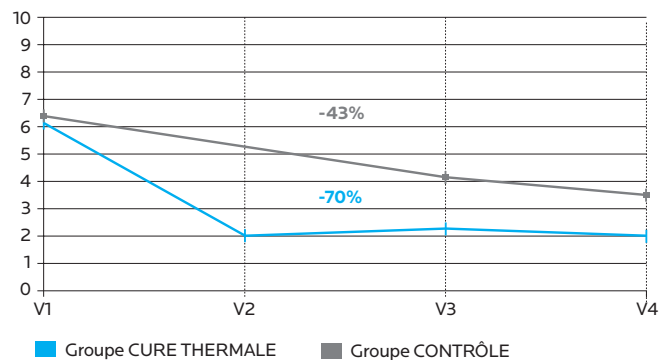
ÉTUDE SENOTHERMES®: 1^{ER} ESSAI CLINIQUE RANDOMISÉ SUR L'EFFICACITÉ DE LA CURE THERMALE DERMATOLOGIQUE DE LA ROCHE-POSAY CHEZ 109 PATIENTES TRAITÉES POUR UN CANCER DU SEIN.

Promoteur : AFSOS (Association Francophone pour les Soins Oncologiques de Support).



RÉDUCTION DE LA XÉROSE CUTANÉE

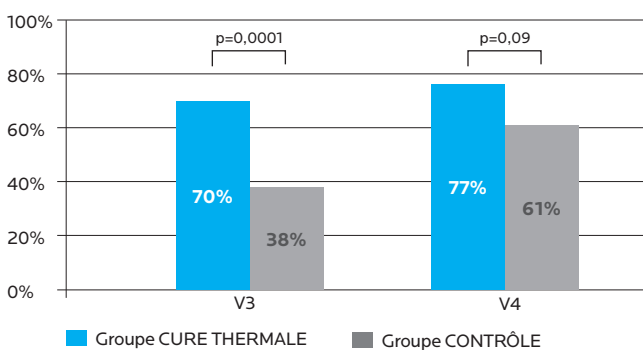
Évolution du score moyen de xérose par EVA sur 9 mois



Réduction de **70%** de la xérose cutanée de la zone irradiée à 36 semaines pour le groupe CURE THERMALE.

RÉDUCTION DE LA DOULEUR

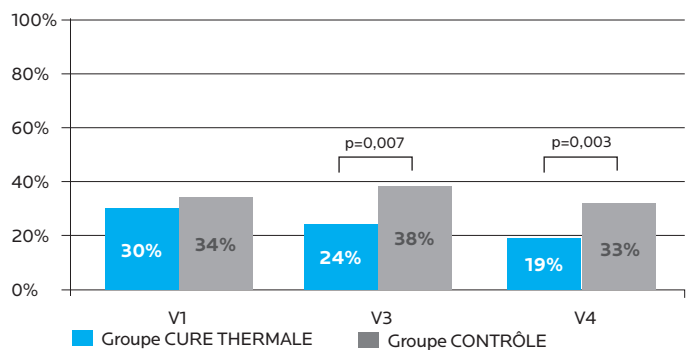
Fréquence de l'amélioration >30% du score EVA douleur.



À 24 semaines, les patientes du groupe CURE THERMALE sont nettement plus nombreuses à déclarer une amélioration de + de 30% du score EVA douleur. Elles sont encore plus nombreuses à 36 semaines.

RÉDUCTION DES SÉQUELLES DU MEMBRE SUPÉRIEUR

Score moyen de séquelles du Membre supérieur (BR23)



À 36 semaines les patientes du groupe CURE THERMALE constatent une amélioration significative de leur score de séquelles du membre supérieur alors que le score stagne dans le groupe CONTRÔLE.

L'essai clinique Sénothermes a montré que la cure thermique post-cancer de La Roche-Posay possède une **EFFICACITÉ RAPIDE ET PROLONGÉE SUR LA XÉROSE** de la zone du sein opérée et traitée par radiothérapie.

Il a également montré qu'elle **AMÉLIORE DE FAÇON RAPIDE ET PROLONGÉE LA DOULEUR**, sa composante neuropathique, la qualité de vie et les séquelles du membre supérieur.