

N° **1** CENTRE
EUROPÉEN
DERMATOLOGIE
THERMALE

PREVENIR ET/OU REDUIRE LES SEQUELLES DES TRAITEMENTS

Johanna GIRE
managerkine.trp@loreal.com



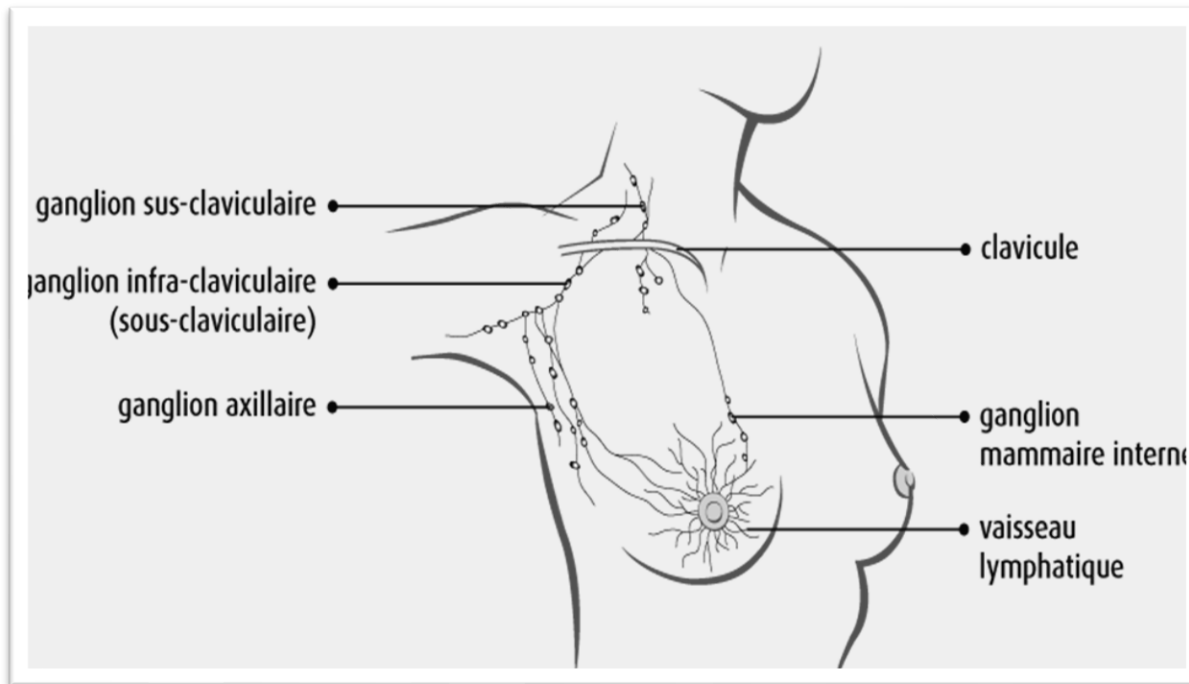
SEQUELLES SUITES CANCER DU SEIN

- Gestion des Œdèmes
 - > du bras
 - > du sein
- Indurations sous cicatricielles
- Avant la reconstruction
- Post reconstruction
- Thrombose lymphatique superficielle (TLS)
- Lymphorrhée / Lymphocèle
- Trouver un kiné
- Aurose



LES OEDEMES

PROBLEMES LYMPHATIQUES ... POURQUOI ?



Chirurgie

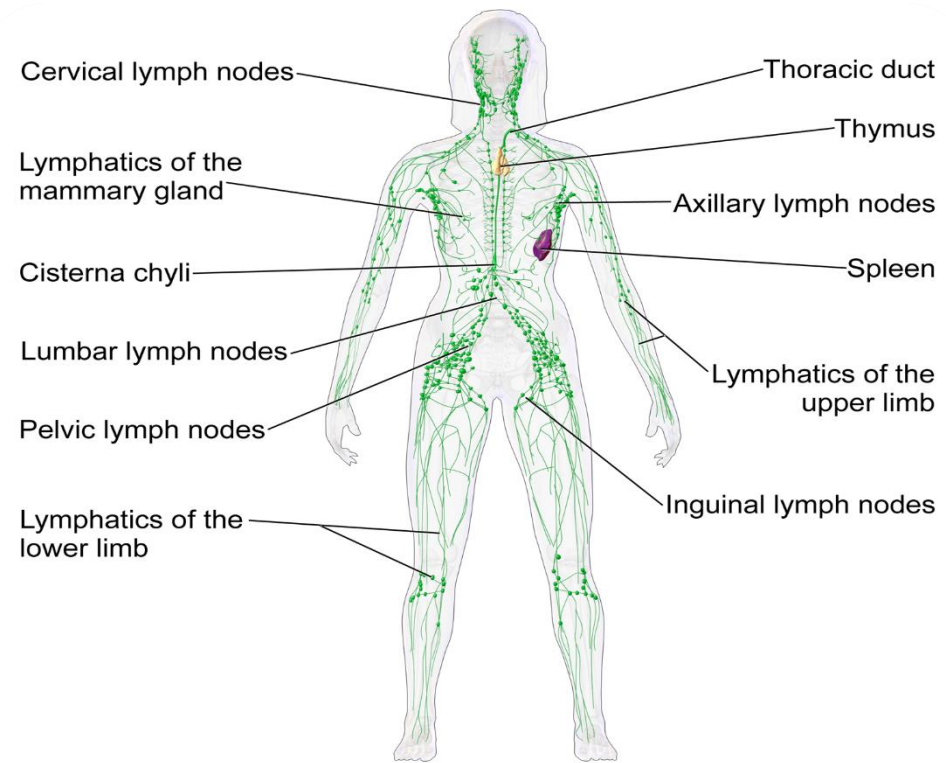
- > Curage axillaire
- > Ganglion sentinelle

Radiothérapie

➔ +/- de séquelles

LES OEDEMES

PROBLEMES LYMPHATIQUES ... POURQUOI ?



LYMPHOEDEME DU BRAS

PRÉCAUTIONS À PRENDRE :

- Pas d'interdit mais !!
- Être progressif
- S'écouter
- Si effraction cutanée : nettoyer/désinfecter

AUGMENTATION DES RISQUES :

- Inactivité
- Prise de poids : Mesurer son bras et le tour de taille

	Date:	Poids:	Date:	Poids:
	Droite	Gauche	Droite	Gauche
INDEX (1 ^{ère} phalange)				
POIGNET				
AV-BRAS (10 cm après sommet olécrane)				
BRAS (15 cm après sommet olécrane)				

LYMPHOEDEME DU BRAS

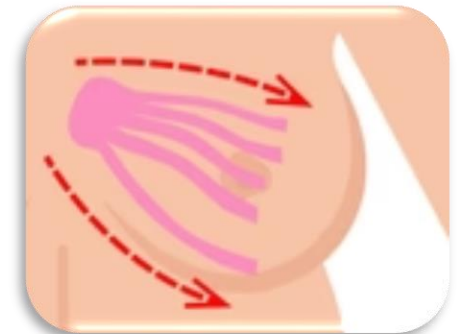
AUTO-TRAITEMENT :

- Mouvements, Activité Physique
- Auto-bandage/manchon => contention/compression
- Surélever
- Rafraichir
- Mobiliser les tissus
- Soins de la peau

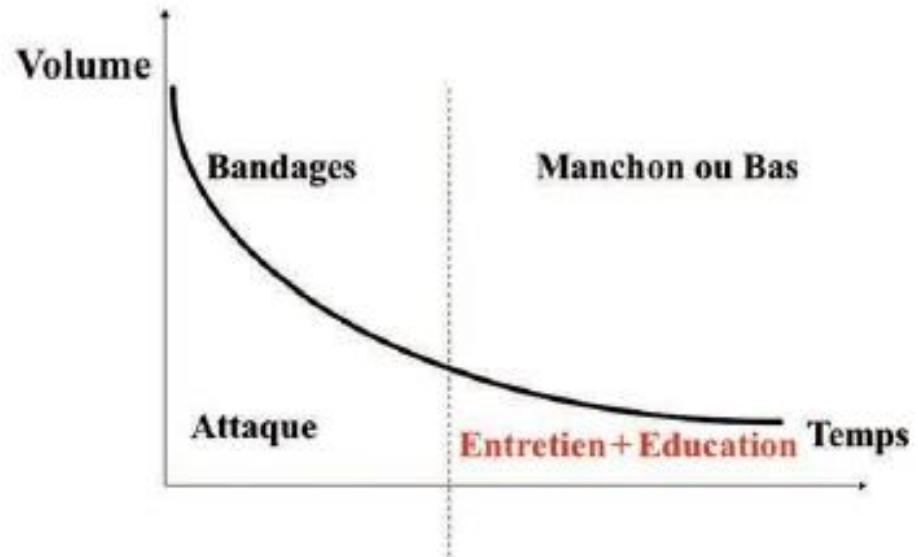


TRAITEMENTS :

- Cure hospitalière ou ambulatoire (Cognacq Jay, Paris St Joseph, Montpellier...)
- AVML = association vivre mieux le lymphœdème
- Cure thermale: Luz st Sauveur, Argeles Gazost, Evaux les bains
- Kiné: DLM (+ cohérence cardiaque = respiration), bandages (kiné AKTL, Afpdlm), pressothérapie, K-tape



LYMPHOEDEME DU BRAS



Le traitement décongestif intensif = Phase d'attaque

5 jours à 3 semaines

Puis phase de réduction du volume

+/- longue

Différents types de bandes...suivant l'œdème ... suivant la formation du kiné :

- Inélastiques
- Allongement court
- Amovibles
- Inamovibles



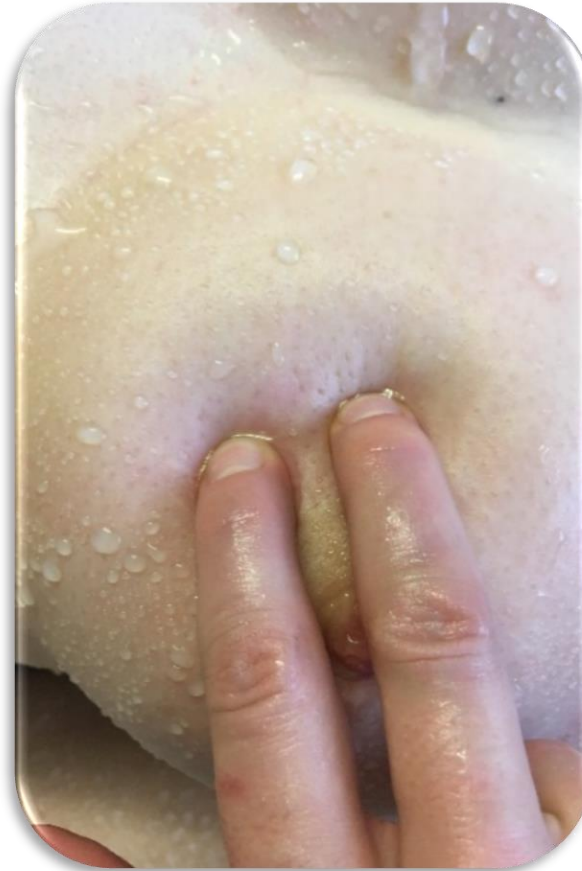
LYMPHOEDEME DU BRAS





OEDEME DU SEIN

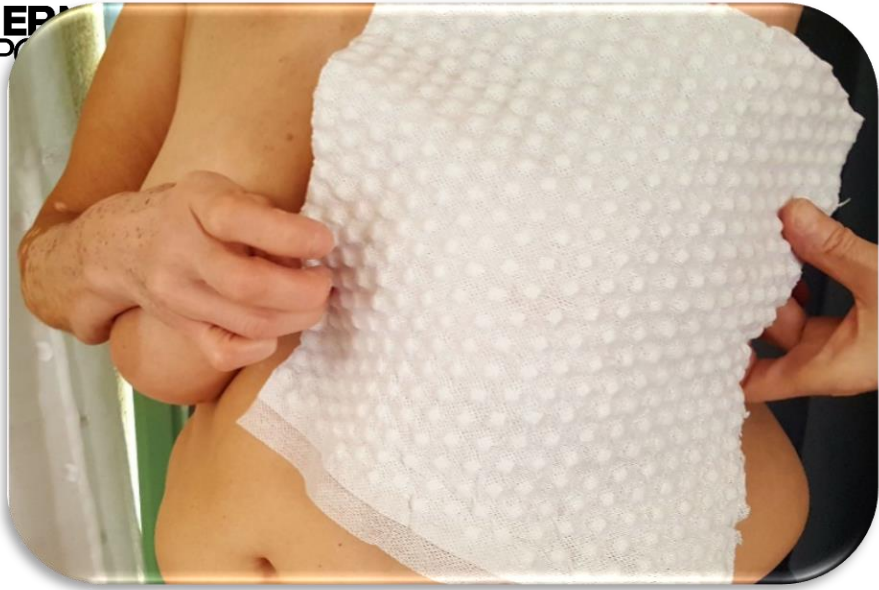
- Prend le godet
- Aspect peau d'orange
- Sein + ferme, + volumineux parfois
- Mesure : sternum -> mamelon -> épineuse



OEDEME DU SEIN

- > Mobilisation des tissus
 - Matériel mobilisateur (Mobiderm de Thuasne, pad sein de Juzo)
 - Manuel
 - Mouvement
 - Glacer si chaud
 - K-Taping
- > Respiration (cohérence cardiaque)





OEDEME DU SEIN



amoena

SINA HE-ST-MEDIUM

Réf. 45007 Blanc
45006 Rose Nude
45008 Noir

Bonnets Universels

Tailles 85/90 ; 95/100 ; 105/110 ; 115/120 ; 125/130 ; 135/140

Composition 98% polyamide, 2% élasthanne



NIVEAU DE
PRESSION MEDIUM

PAMELA ZIP-ST-HIGH

Réf. 45010 Blanc
45009 Rose Nude
45011 Noir

Bonnets Universels

Tailles 85/90 ; 95/100 ; 105/110 ; 115/120 ; 125/130 ; 135/140

Composition 98% polyamide, 2% élasthanne



NIVEAU DE
PRESSION ÉLEVÉ

PROTHESE CONTACT



INDURATIONS SOUS-CICATRICELLES

- Intérêt de traiter pour faciliter les examens
- Masser en profondeur
- Masser dans différentes positions



AVANT UNE RECONSTRUCTION

- > Masser la zone de prélèvement pour un lambeau ou lipomodelage
- > Préparer la peau de la paroi thoracique avant toutes reconstructions et surtout avant la pose d'un implant ou d'un expandeur :

COMMENT ?

- > Pétrissage, Palper-rouler, Mobilisation en bloc
- > LPG , ventouses ...



DES INFOS SUR LA RECONSTRUCTION ?

DIEP asso : Association pour la Reconstruction du Sein par

APRES UNE RECONSTRUCTION



> Implant mammaire :

- Mobiliser l'implant vers le bas et l'intérieur (soutien sous-mammaire) si rigide
- Ne pas essayer de décoller le sillon sous mammaire reconstruit
- Assouplissement de la coque par massage

APRES UNE RECONSTRUCTION

- > Pour un lambeau dorsal :
 - Massage cicatriciel de la cicatrice dorsale
 - Travailler les muscles du dos pour éviter compensation (exos kinés)

- > Pour un DIEP :
 - Massage cicatriciel du site de prélèvement + nombril
 - Gainage, gym hypopressive (exos kinés)

- > Autres :
 - Penser au massage du pli de l'aîne si prélèvement pour l'aréole
 - renforcer les zones touchées

Si LIPOFILLING : NE PAS MASSER OU DRAINER PENDANT 1 MOIS
(voir recommandation chirurgien)

THROMBOSE LYMPHATIQUE SUPERFICIELLE (TLS)



- > Étirement tous les jours
 - Posture d'étirement en diagonale
- > Travail sur la cordelette : drainer et palper
rouler
- > K-Taping, LPG, ventouses ...

THROMBOSE LYMPHATIQUE SUPERFICIELLE (TLS)



CAS PARTICULIERS

EN CAS DE LYMPHORRHÉE :

> Écoulement persistant de lymphe, dû à la blessure d'un

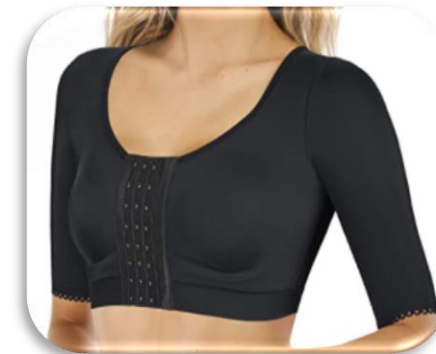
vaisseau ou d'un nœud lymphatique

- ne pas chercher à drainer
- limiter les mouvements du membre supérieur

EN CAS DE LYMPHOCÈLE :

> Épanchement lymphatique acquis et localisé réalisant une collection liquidienne

- essayer d'assouplir la coque
- comprimer la zone dès la fin de la ponction
- Mobiderm, k-tape ...



PARESTHESIES ET/OU DOULEURS ARTICULAIRES / NEUROPATHIES

- Test DN4
- Mouvement
- Massage
- Bains écossais
- Centre contre la douleur (patch versatis, piment)

STIMULER LA REPOUSSE DES PHANERES

- Massage à la base
- Huile de ricin

CHOISIR VOTRE KINE



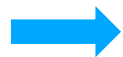
- RKS : Le réseau des kinés du sein
- Se reconstruire en douceur
- AVML : Association vivre mieux le lymphœdème
- AKTL : Association française des masseurs-kinésithérapeutes pour la recherche et le traitement des atteintes lympho-veineuses
- LPG Medical / Mon kiné voit rose

CONTINUER DE S'INFORMER



<https://www.reseaudeskinesdusein.fr/monkinemaccompagne/>

Livret patient à télécharger gratuitement



<https://www.monreseau-cancerdusein.com/>



ACTIVITES PHYSIQUES – Aviron indoor

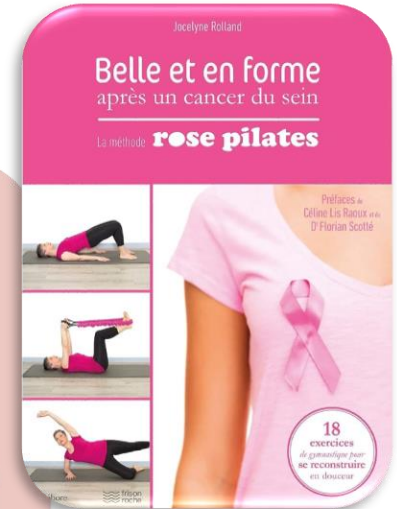
INSCRIRE L'ACTIVITE PHYSIQUE DURABLEMENT DANS SON MODE DE VIE

40% des cancers pourraient être prévenus
notamment en pratiquant suffisamment d'activité physique

ACTIVITÉ MUSCLANTE ET ENDURANTE

- Globale et symétrique
- Sollicite les 4 membres et le tronc
- Favorise le redressement du dos, gainage du ventre
- Ouverture vers l'arrière des épaules et des bras,
en position basse sans sollicitation du creux de l'aisselle
et de ses cicatrices

➔ <https://www.sereconstruireendouceur.com/avirose/>



AVIRON INDOOR



JOCELYNE ROLLAND

Illustrations d'Emmanuelle Teyras

Que faire après un cancer du sein ?

Toutes les réponses
à vos questions



Pour toutes questions ,critiques constructives,
conseils ou idées... N'hésitez pas !

Managerkine.trp@loreal.com